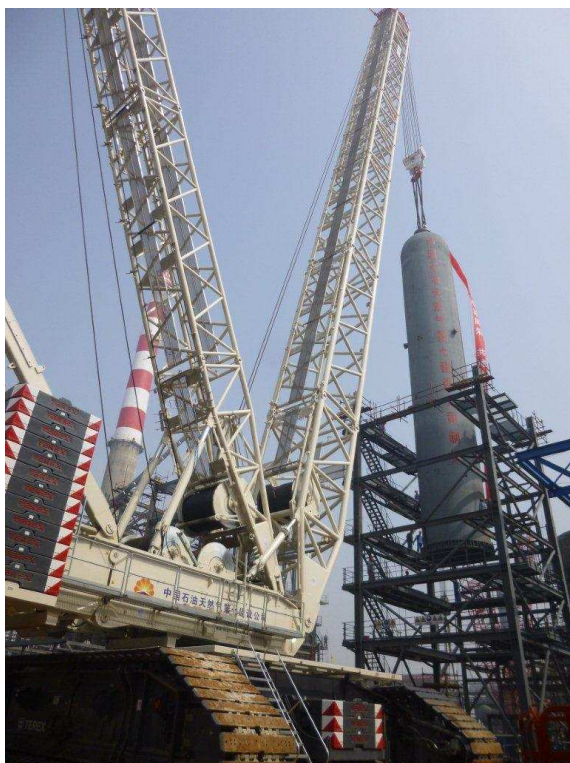




特雷克斯 1600 吨级 CC 8800-1 天津大港首吊成功

中国天津大港，2014 年 3 月 29 日上午 - 在天津大港油田，中国石油天然气第七建设公司（以下简称中油七）新采购的特雷克斯 1600 吨级 CC8800-1 履带式起重机对中国石油大港石化公司产品质量升级工程的 220 万吨/年汽柴油加氢精制装置反应器(R-101) 进行了成功吊装，这是该台 CC 8800 - 1 进入中国的首吊。



据悉，此次吊装工程由中国石油天然气第七建设公司负责，该汽柴油加氢精制装置属新建工程，加氢精制反应器是该装置中最重的设备，属于超大型设备，位于构 3 框架内部。加

氢精制反应器规格规格: $\Phi 4000 \times 29695\text{mm}$, 吊装重量: 360 吨 , 设备本体 319 吨。由于设备到货较晚 , 吊装时需要将设备从 23 米高的构 3 框架上部落下就位 , 是本套装置吊装的难点和重点。

吊装关键过程采用“单台吊车主吊、单台吊车溜尾”设备吊装过程控制。根据设备重量、规格尺寸、到货状态、现场实际情况以及周边地区大型吊装设备的吊装能力 , 项目部决定选用新交付的特雷克斯 CC 8800-1 型 1600 吨级履带起重机进行主吊 , 并连同一台 400 吨履带起重机配合辅助吊装。该特雷克斯 CC 8800 - 1 履带起重机采用 SSL 工况 , 主臂长度 72 米 , 295 吨+60 吨配重 , 19 米超起半径 , 100 吨超起配重 , 额定负载 500t , 就位作业半径 18 米。

加氢精制反应器进场后在基础建北侧道路东西向卧式摆放 , 主吊的 CC8800-1 起重机在基础建西侧站位 , 溜尾吊的 400 吨起重机在加氢精制反应器尾部站位。

3 月 29 日当日 , 当地天气风和日丽 , 充分满足大型设备吊装要求 , 且各项准备工作完毕。在吊装总指挥的一声领下 , 主吊 CC8800-1 履带起重机系挂超起 , 主吊和溜尾吊车同时起绳 , 使设备水平抬起 , 高出鞍座 0.3 米后 , 停吊检查。在确定没有异常情况 , 拖车开走 , 主吊车继续平稳起绳 , 溜尾吊车随之起绳并向西方向行走 , 保持设备最低点高出地面 0.3 米 , 主吊绳偏离铅垂线不超过 3° , 直至设备直立 , 摘除溜尾索具。然后调整主吊车臂杆 , 将设备的最低点提升到超过构 3 框架的最高点 0.3 米后 , 停止起钩 , 向东转杆 , 使设备位于基础正上方 , 主吊吊车落钩 , 调整方位 , 将设备准确、稳定地垂直落在基础上 , 至此 , 此次吊装宣布成功完成。

特雷克斯这台 CC8800-1 履带式起重机在今年的 3 月 12 日刚交付给中石油天然气第七

建设公司，这是特雷克斯起重机在中国销售的第三台 1600 吨级履带式起重机，该起重机日后将主要用于石油炼化、煤化工等项目建设的施工。2008 年中石化第四建设公司曾经购买过特雷克斯一台 CC8800-1 履带式起重机，并从 2009 年起陆续用于天津大港乙烯建设工地、长岭炼化精丙烯塔安装、建腾龙芳烃装置吸附双塔吊装等多个项目的施工，并安全、高效、准确地完成了各项工程建设。

中国石油天然气第七建设公司

中国石油天然气第七建设公司是中国石油天然气集团公司直属的国家化工、石油工程施工总承包一级资质企业。企业主要从事化工、石油、石油化工引进装置及各类型化工、石油、石油化工工程施工；铁路建设，市政公用工程施工，钢结构及网架制作安装，工业与民用建筑，海洋工程，起重机械安装维修，消防设施施工。

特雷克斯 CC 8800-1 履带式起重机

特雷克斯 CC8800-1 履带式起重机是世界上最强大的移动式起重机之一，最大起重能力为 1,600 吨，最大起重力矩为 24,002 吨米，超级提升半径在 19 米到 30 米间。在带超级提升的塔式工况下吊臂长可达 216 米。它拥有世界上最优化的运输方案——所有部件长度都不超过 3.5 米，重量都不超过 40 吨。非常实用的作业区域限制系统和地面压力显示以及方便的 IC-1 操作系统为其提供了自动错误诊断功能，并使其更易在现场发现并修理故障，延长正常运行时间。两个相同的驾驶单元可独立工作，一个独立控制系统可优化在工作现场的正常运行时间。CC8800-1 可在一个发动机或控制系统失灵时仍继续工作(例如由于闪电产生的故障)。

此外，该起重机可以升级为起重能力达 3200 吨的 CC8800-1 TWIN 型双臂架履带起重机，2008 年，中国核工业建设集团中原建设公司订购了一台 CC8800-1 TWIN 型 3200 吨级

履带式起重机，用于山东海阳核电站总重近 1000 吨的第一个 CA20 模块的吊装建设，成功地拉开了山东海阳核电站工程建设进入模块化建造和吊装时代的大幕。迄今为止，特雷克斯在全球销售的五台 CC8800-1 TWIN 型双臂架履带起重机中，有三台订单来自中国。

特雷克斯集团

特雷克斯是纽约证券交易所上市公司，美国 500 强企业。股票代码 TEX。特雷克斯集团现任董事长兼首席执行官是罗纳德·笛福 (Ron DeFeo)。

作为全球产品种类最丰富的工程设备制造企业，特雷克斯长期致力于在全球范围内为建筑、基础设施、挖掘、采矿、货运、精炼以及公用事业等行业提供多元化的设备和专门可靠的客户解决方案。目前，特雷克斯旗下业务包括起重机、高空作业平台、建筑机械、物料处理、物料搬运与港口解决方案在内的五大业务的 770 多种产品，全世界最大的移动式起重机由特雷克斯制造。经过 80 多年的发展，尤其是近三十年来的传统与新兴市场的成功开拓，特雷克斯已经成为一家全球化的跨国企业。

特雷克斯 (中国) 投资有限公司

联系电话: +86-10-5907-9000 网址 : www.terex.com.cn

地址 : 北京市朝阳区东三环北路霞光里 18 号佳程广场 B 座 8 层。邮编 : 100027