



突破传统高空作业模式 效率与安全决定新趋势

——吉尼高空作业平台在国家会展中心（上海）应用纪实

备受各界关注的国家会展中心（上海）项目经过 16 个月的艰苦奋战，全部建筑单体均已结构封顶，首期北区 A、B 两馆的室内展厅和室外展场已于 6 月 30 日正式竣工。作为目前世界上最大的会展综合体，其施工界面非常复杂，工程难度大，能够在这样较短的时间内完成建设对承包商之一的上海市机械施工集团有限公司（以下简称：上海建工）来说并不是一件易事。

由于对安全与效率的双向追求促使上海建工不得不选用立体交叉施工方案，实行多工种多工序相互穿插同时进行施工作业，充分利用空间和时间，从而加快施工进度。“原本可以使用至工程结束的一些工具，例如脚手架就需要在工程中期就拆除来保障下一道工序的进行。”上海建工项目机械主管王工介绍道。同时，作为全球最大的会展综合体，国家会展中心（上海）对安全有着极高的要求，整个钢结构建筑的每一根柱子都需要涂上 3cm 厚的防火涂料，重新架起脚手架再进行施工显然是不可行的，这既要消耗过多的人力还会耽误工期影响其他施工工序，这时，王工就想到年初用来拉横幅的两台吉尼高空作业平台，于是马上联系了目前中国最大的高空作业平台租赁公司——上海宏信设备工程有限公司，两台吉尼直臂型高空作业平台 Genie® S™-60 和 Genie® S™-3800 正式进驻了国家会展中心（上海）工地。

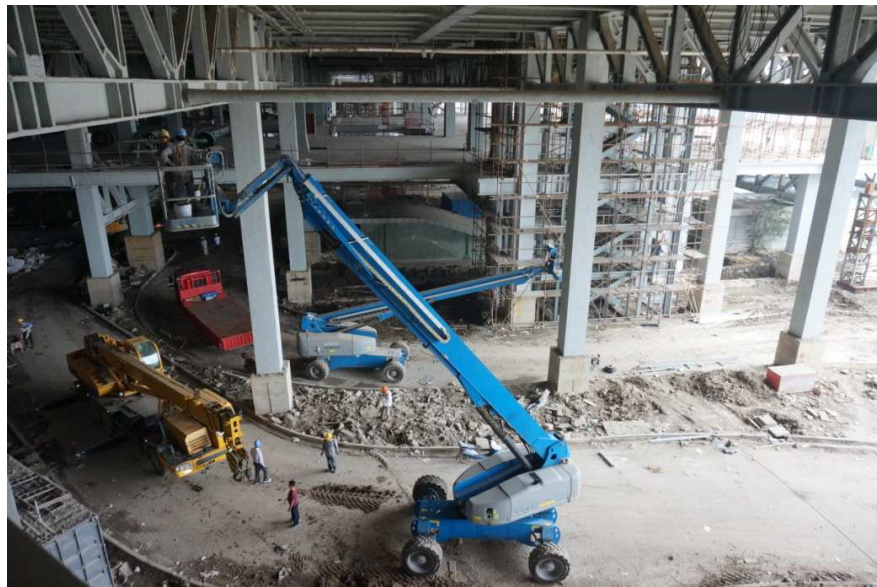


工人们使用上吉尼高空作业平台施工以后就不再需要像“蜘蛛人”一样在工地里爬上爬下，而是可以驾驶着高空作业平台自如、潇洒地出现在每一个高空作业点，安全感倍增使他们工作起来更得心应手。“脚手架在施工时一直有一个最大的缺陷，它必须距墙面至少 30cm，这使得在进行涂料的时候就显得比较困难，必须倾斜身体才能进行施工，这对工人们来说很困难。”王工表示道，与此同时，吉尼高空作业平台的爬坡能力也令人赞叹。在国家会展中心（上海）的设计中，通过多条架空坡道将五个场馆贯穿起来，并且可以用于货车运输物料。然而这些根据货车行驶设计的陡坡度竟然对于吉尼高空作业平台来说也不在话下，工人们可以直接驾驶着它到达楼上进行施工，这省下了安排其他设备吊运设备的麻烦也节省下了很多工时。



吉尼高空作业平台很快成了工地上的“明星”，上海建工项目机械主管王工在第二个月就加租了九台高空作业平台用于施工。工地上的其他工序施工工地逐渐也出现了吉尼高空作业平台蓝色的身影，粉刷油漆、吊装、安装柔性支柱甚至简单的人员等高都已经离不开高空作业平台了。最高峰的时候整个工地共有 150 多台高空作业平台，“所有的工地都在使用高空作业平台，这是在以前不可想象的，吉尼以过硬的品质赢得了我们工人的信赖。”王工赞叹道。

另一方面，安全也是高空作业平台不可替代的优越性之一。长期以来，脚手架之类的传统高空作业工具由于架设工具本身及其构造技术和使用安全管理工作一直处于较为落后的状态，致使事故的发生率较高。“移动脚手架、工程‘飞艇’这一类传统的高空作业设备基本在这个工地已经消失了，取而代之的是一众安全系数非常高的高空作业平台。”王工表示，这种趋势的出现需要全行业的共同推动，具有安全隐患的高空作业平台必定将逐渐被因“安全”而生的高空作业平台替代。



谁都没有想到，最初只是借来用于拉横幅的吉尼高空作业平台，会成为整个国家会展中心（上海）建设中不可或缺的一角。目前国家“十二五”规划中的交通建设、能源建设和环保工程等大型基建项目将陆续开工，这将不断拉动行业对高空作业平台的需求量，并且“十二五”同期发布的产业政策中也明确鼓励使用高空作业平台以取代传统脚手架、吊篮、爬梯等危险的高

空作业工具，这将加快推动建筑行业突破传统高空作业模式，使得高空作业平台必将成为新的发展趋势。

正文结束

关于吉尼

吉尼是行业领先的高空作业平台生产专家，特雷克斯集团旗下高空作业平台事业部（AWP）专业生产吉尼高空作业平台设备。吉尼产品包括物料升降机、高空作业平台、剪型高空作业平台、自行式直臂型高空作业平台、曲臂式高空作业平台和粗糙地面叉装机和灯塔等。这些设备确保高空作业的安全和高效，并能向高空输送物资。其总部位于美国华盛顿州的 Redmond 市，全球各地都设有办事处。更多信息，请登录 www.geniechina.com

关于特雷克斯

特雷克斯公司是一家全球性多元化的设备制造商，专注于为建筑、基础设施、挖掘、采矿、货运、交通、精炼、能源、公用事业以及制造行业提供可靠、以顾客为中心的解决方案。特雷克斯分五个部门运作：高空作业平台、建筑机械、起重设备、物料搬运&港口解决方案以及物料处理。特雷克斯通过特雷克斯金融服务提供金融产品和服务来协助客户购买特雷克斯设备。更多关于特雷克斯的信息，请登录我们的网站 www.terex.com

吉尼公关事务联系人: Grace Liu

电话: 021-34702907

Email: <mailto:melinda.smith@terex.com> grace.liu@terex.com